



社会福祉法人
大阪府社会福祉事業団

特別養護老人ホーム

白島荘

HAKUSHIMA-SOU



大阪府社会福祉事業団 実践的理念

「よりそう想い つながる心」

私たちは、ご利用者への支援を第一に、「よりそう想い つながる心」の精神のもとで、ご家族、地域社会とのつながりを大切に、活力のある高齢社会及び人権が尊重される社会の実現に寄与するため、次のことを実践いたします。

私たちは、ご利用者が自ら望む暮らしを実現し、安心・安全な生活を送れるよう、以下のことに取り組みます。

- ❖ご利用者の個性を大切に、必要とされるサービスを必要な時に提供します。
- ❖優しく、誠実で、丁寧な対応に努め、心を入れて「喜ばれる」サービスを提供します。
- ❖ご利用者一人ひとりの思いに心を寄せ、持てる力を十分に発揮できるよう支援します。
- ❖ご利用者の生活の継続性に着目し、快適な居場所づくりに努めます。

私たちは、自らの能力を十分に発揮し、いきいきと働ける職場を作るため、以下のことに取り組みます。

- ❖チームワークを育みながら自己研鑽に努め、絶えず業務推進・改善を試みます。
- ❖夢と志を持って、新たな活動に果敢にチャレンジしていきます。
- ❖私生活と仕事のバランスを保ち、健康で笑顔いっぱいの職場を作ります。
- ❖誰もが安心して働くことができる安全で清潔な職場環境を作ります。

私たちは、地域社会を構成する一員として、事業団が有する資源を最大限活用し、積極的に地域福祉を推進するため、以下のことに取り組みます。

- ❖誰からも信頼される透明性の高い施設を目指し、多くの人々が集える環境づくりに努めます。
- ❖セーフティネットの一翼を担い、社会的要援護者を積極的に支援します。
- ❖経営基盤の安定に努め、豊かな地域社会の構築に貢献します。
- ❖常に喜びと感動を共有し、将来の福祉・介護を担える人材育成に努めます。

私たちは、これらの実践を通して社会に貢献していきたいと思えます。

白島荘理念、行動指針

❖おいしい食事

- ・温かい物は温かく、冷たい物は冷たい状態で提供します。
- ・ご自身の生活スタイルにあった食事を提供します。(食事時間、量、ペース)
- ・味覚、視覚でも楽しんで頂けるような食事を提供します。
- ・食べやすい食事環境を提供します。(テーブル、イスの高さ等)

❖居心地の良い部屋

- ・今までの暮らしの継続を行う為に、入居前の暮らしに着目します。(馴染みのある物、家具、写真、絵や花等)
- ・いつもきれいで気持ちの良い部屋にします。
- ・プライバシーに配慮します。

❖話はずむリビング

- ・みんなで過ごせる環境を作ります。家族様も一緒にお茶を楽しめる空間にします。
- ・季節を感じることができる環境を作ります。

❖地域と交流できる生活

- ・地域の行事や外出の機会を作ります。
- ・行事を把握し、入居者様が積極的に参加できるようお誘いします。



特別養護老人ホーム 白鳥荘

箕面の自然の中でワンランク上の落ち着きと安らぎ空間を提供します。



事業所紹介

- 特別養護老人ホーム 白鳥荘
- 特別養護老人ホーム 白鳥荘 ショートステイ
- 訪問介護事業所「はくしまヘルパー」
- 居宅介護支援事業所「はくしま」
- 認知症対応型グループホーム「華の家」
- 認知症対応型グループホーム「華の家」デイサービス

箕面市立 光明の郷ケアセンター

地域の中の身近な存在として、自分らしくいきいきとした暮らしを支えます。



事業所紹介

- 高齢者デイサービス
- 小規模多機能型居宅介護事業所「ひねもす」
- 生活介護事業所「フレンドカラー」
- 相談支援センター「はくしま」
- 地域活動支援センターⅢ型



箕面市 東部地域包括支援センター (箕面市東部高齢者) 暮らしサポート

笑顔、親切、迅速をモットーに、福祉と医療の専門職が東部地域の高齢者を支援します。



事業所紹介

- 総合相談・支援
- 権利擁護・虐待早期発見・防止
- 地域のケアマネージャーなどへの支援
- 介護予防ケアマネジメント

特別養護老人ホーム 白島荘

住所：大阪府箕面市白島三丁目5番50号
URL：<http://www.osj.or.jp/>
MAIL：hakusima@osj.or.jp

電話 072-724-5511 FAX 072-720-2054

定員 90名 営業日 年中無休 受付時間 9:15～18:00

対象 基本的に要介護3以上の方
(要介護1・2の場合は特例となります)

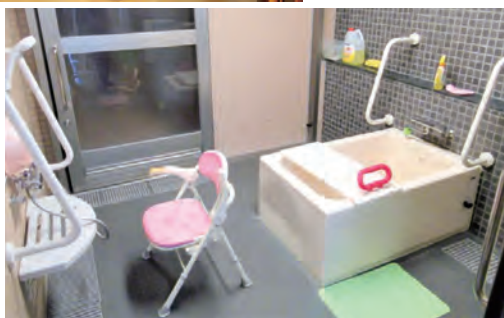


完全個室にトイレを完備。プライバシーの守られた「もうひとつの我が家」を目標に支援しています。



特別養護老人ホーム白島荘 ショートステイ

●ショートステイ・特養の設備は同じです



電話 072-724-5511 FAX 072-720-2054

定員 10名 営業日 年中無休 受付時間 9:15～18:00

対象 要支援1～要介護5までの方

最小限の荷物で、ご家族様にも優しく、家族的なショートステイを目指しています。

白島荘訪問介護事業所

「はくしまヘルパー」

対象 要支援1～要介護5までの方
障がい福祉サービス受給者証の交付を受けている方

優しく、誠実で、丁寧な対応に努め、心を込めて「喜ばれる」サービスを提供します。

電話 072-724-5511

FAX 072-720-2054

営業日 月曜～金曜

受付時間 9:15～18:00

サービス提供日 365日年中無休(提供時間:24時間)



・訪問介護・訪問介護相当サービス・居宅介護
・重度訪問介護・移動支援

白島荘居宅介護支援事業所

「はくしま」



ご利用者一人ひとりの思いに心を寄せ、持てる力を十分に発揮し自宅での生活が一日でも長く過ごせるよう支援します。

電話 072-724-5511 **FAX** 072-720-2054

営業日 月曜～土曜(国民の祝日、および12/29～1/3は除く)

受付時間 9:15～18:00

サービス提供日 365日年中無休(提供時間:24時間)

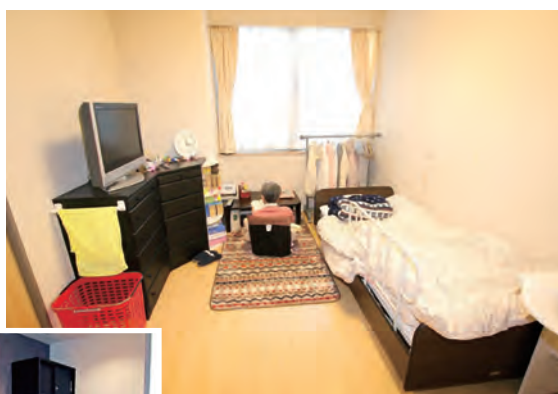
対象 事業対象者、要支援1～要介護5

白島荘グループホーム 「華の家」

電話 072-725-4165 **FAX** 072-720-2054

定員 9名 **営業日** 年中無休 **受付時間** 9:15～18:00

対象 要支援2～要介護5までの認知症の診断のある箕面市民の方



白島荘グループホーム 「華の家」デイサービス

電話 072-725-4165 **FAX** 072-720-2054

定員 3名 **営業日** 年中無休 **受付時間** 9:15～18:00

対象 要支援1～要介護5までの認知症の診断のある箕面市民の方

家庭的な環境の中で「なじみの関係」をつくり、快適な居場所づくりに努めます。

認知症の進行予防プログラムにて楽しく、いきいきとした時間を提供します。



高齢者デイサービスセンター

電話 072-729-5083 FAX 072-729-5571

定員 28名
(通常規模型通所介護及び介護相当サービス及び共生型生活介護)

営業日 月曜～土曜(日曜および、1/1～1/3 を除く)

受付時間 8:45～17:30

対象 事業対象者～要介護5までの方

季節に応じた制作活動や脳トレ、オリジナルの機能訓練、美味しいお食事、楽しいレクリエーションや毎月のイベントなど、元気に日常生活が送れる要素がいっぱい詰まっています。特にお風呂は機械浴槽を完備しており、座ったまま安全・安楽にお湯に浸かることができます。また、障がいのある方もご利用できるように共生型生活介護や夕食弁当サービスも実施し、いろいろな方のニーズに対応しています。



箕面市初上陸!?
マルチタスクエクササイズで
脳も身体もいきいき元気!!



▲一般浴槽



▲機械浴槽

光明の郷ケアセンター 高齢者デイサービスセンター

介護予防・日常生活支援総合事業

定員 3名(第一号通所事業 通所型サービスA)

営業日 月曜～土曜(日曜および、1/1～1/3 を除く)

提供時間 10:30～15:30(昼食とおやつあり、入浴なし)

対象 事業対象者及び要支援認定を受けられた方

『健康いきいきチェックシート』の記入で毎日の健康状態や生活リズム・活動状況が一月間分ひと目でわかります。昼食サービス付きで、午後からはマルチタスクエクササイズで脳も身体も活性化!! 家でもデイでもできる運動プログラムで健康づくり、認知症予防、転倒予防のお手伝いをしています。



小規模多機能型 居宅介護事業所

「ひねもす」

電話 072-729-6055 FAX 072-729-5571

定員 登録定員:27名 通いサービス:15名/1日 泊りサービス:5名/1日

営業日 年中無休 受付時間 8:45～17:30

対象 箕面市在住で要支援・要介護認定を受けている方

「通い・泊まり・訪問」サービスを時間も曜日も一人ひとりに合わせて柔軟に組み合わせ、きめ細かな対応をしています

1年365日職員がいますので臨時・緊急の際に連絡がとれ、住み慣れた地域で暮らし続けることを大切にします。



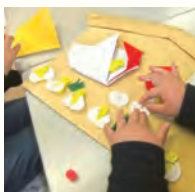
地域活動支援センター

電話 072-729-5089 FAX 072-729-5571

定員 10人 営業日 月曜～金曜

受付時間 8:45～17:30

対象 障がいをおもちの方



創作活動として貼り絵、トイレトペーパーの芯を使った創作などを行っています。他にも手作り楽器を作り音楽活動等を毎日楽しく行っています。紙芝居を作りコンクールに応募したりと様々な創作活動を行い、利用者の安らぎの場となるように努めています。

生活介護事業所 「フレンドカラー」

電話 072-729-5089 FAX 072-729-5571

定員 20人 営業日 月曜～金曜

受付時間 8:45～17:30

対象 障がいをおもちの方で障がい区分3以上の方
(50歳以上であれば区分2以上)



「毎日楽しく生産活動」をモットーに、紙すきでハガキ・ポチ袋・誕生日カード等を手作業で作っています。他にも名

刺作成や、こけ玉作り等も楽しみながら行っています。また、生産活動以外にも手作り楽器を作り、音楽活動等も行いながら日々活動しています。



相談支援センター「はくしま」

電話 072-729-5089 FAX 072-729-5571

営業日 月曜～金曜 受付時間 9:15～18:00

対象 障がい福祉サービスを申請した、障がい者(児)
又は、地域相談支援を申請した障がい者(児)

サービス等利用計画についての相談及び作成等の支援が必要と認められる場合に障がい者(児)の自立した生活を支え、障がい者(児)の抱える課題の解決や適切なサービス利用に向けて、ケアマネジメントによりきめ細かく支援します。



箕面市 東部地域包括支援センター

電話 072-729-1711 FAX 072-730-2230

受付時間 月曜～金曜(祝日を除く) 8:45～17:15

休日・夜間の緊急連絡先 072-729-1711(虐待などの緊急時にご連絡ください・白鳥荘へ転送されます)

看護師等、社会福祉士、主任ケアマネージャーなどの専門的なスタッフを配置し、介護保険法に基づく次の包括的支援を行います。

- 総合相談・支援
- 権利擁護・虐待早期発見・防止
- 地域のケアマネージャーなどへの支援
- 介護予防ケアマネジメント



アクセスマップ

白島荘までのアクセス方法

千里中央駅より阪急バス

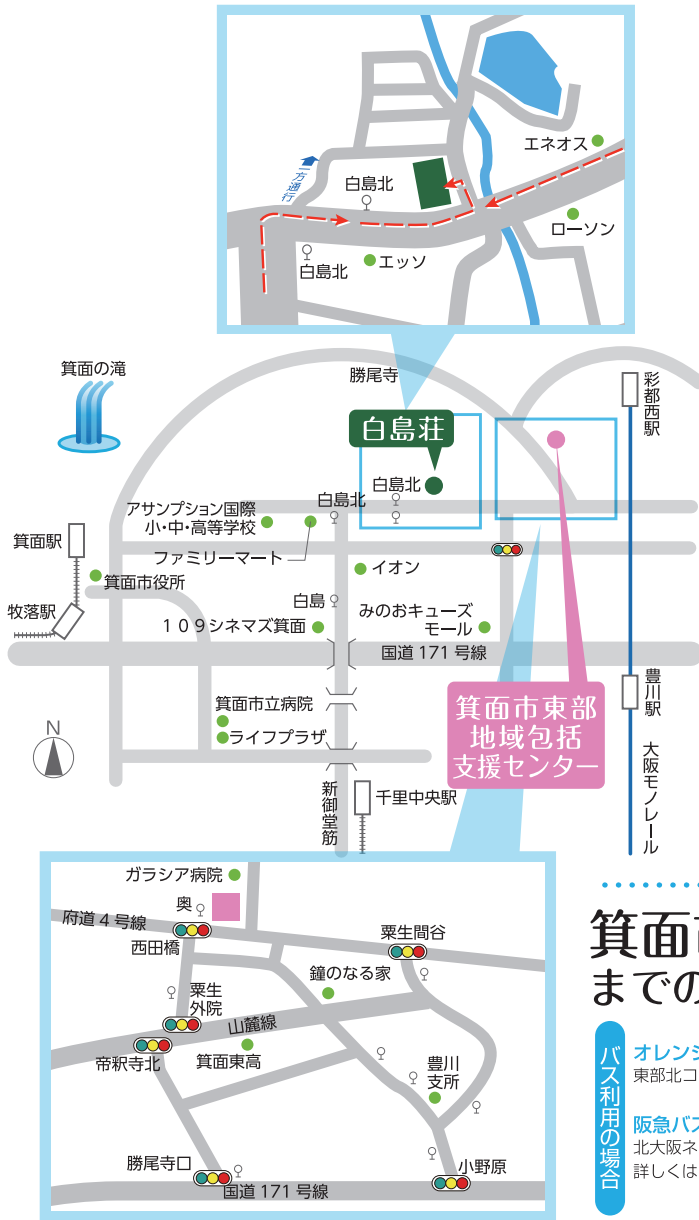
- 地下鉄
- ⑦のりば ルミナス真面の森 如意谷住宅 行 } 白島北下車 徒歩2分
 - ⑦のりば 余野 行 }
 - ⑩のりば 粟生団地 行 }

箕面駅より阪急バス

- 阪急
- ①のりば 真面粟生団地 間合住宅 行 } 白島北下車
 - ②のりば 千里中央 行 } 白島下車徒歩10分

車の場合

- ・梅田、千里中央方面からお越しの場合
国道423号線(新御堂筋)より北へ直進、白島北を右折200m左手
- ・茨木、高槻方面からお越しの場合
国道171号線を箕面方面へ、今宮を右折後北へ直進、外院3丁目を左折後500m右手



光明の郷までのアクセス方法

千里中央駅より阪急バス「5番」乗り場から

- バス利用の場合
- ・③④⑤⑥⑤⑥⑤⑥⑤⑥ 番バスにて 「小野原」バス停下車北へ約300m
 - ・⑤⑥⑤⑥ 番バスにて 「豊川支所前」バス停下車南へ約100m
- ※一般駐車場がありませんので、公共交通機関をご利用ください。
※乗り場等に変更がある場合がありますので、事前に確認をお願いします。

JR 茨木駅より阪急バス「7番」乗り場から

- ・⑨ 番バスにて 「小野原」バス停下車北へ約300m



箕面市東部地域包括支援センターまでのアクセス方法

バス利用の場合

- オレンジゆずるバス
東部北コース「奥」バス停下車。詳しくは福祉バス時刻表をご覧ください。
- 阪急バス
北大阪ネオポリス「粟生間谷西四丁目」または、忍頂寺線「奥」バス停下車。
詳しくは阪急バス時刻表をご覧ください。

パート・アルバイト・職員募集

URL <http://www.osj.or.jp/hakushima/recruit/>

白島荘・光明の郷では職員を随時募集しています。状況により募集内容は随時変わりますので下記ホームページをご覧ください。



特別養護老人ホーム 白島荘

- 特別養護老人ホーム
- ショートステイ
- ケアプランセンター
- 認知症対応型グループホーム
- 認知症対応型デイサービス
- ヘルパーステーション
- 障がい者ヘルパーステーション

☎072-724-5511

〒562-0012 箕面市白島3丁目5番50号
●ホームページアドレス <http://www.osj.or.jp/>
●メールアドレス hakusima@osj.or.jp

箕面市立 光明の郷ケアセンター

- 生活介護事業所「フレンドカラー」
 - 高齢者デイサービスセンター
 - 小規模多機能型居宅介護「ひねもす」
 - 生活介護事業所「フレンドカラー」
 - 地域活動支援センター
 - 相談支援センター「はくしま」
- ☎072-729-5083
- 〒562-0024 箕面市粟生新家3丁目12番5号

箕面市 東部地域包括支援センター

(箕面市東部高齢者くらしサポート)

☎072-729-1711

〒562-0023 箕面市粟生間谷西6丁目7番7号